



Activitats en línia dels Amics del Museu Nacional d'Art de Catalunya

MANUAL D'ACCÉS A GOOGLE MEET

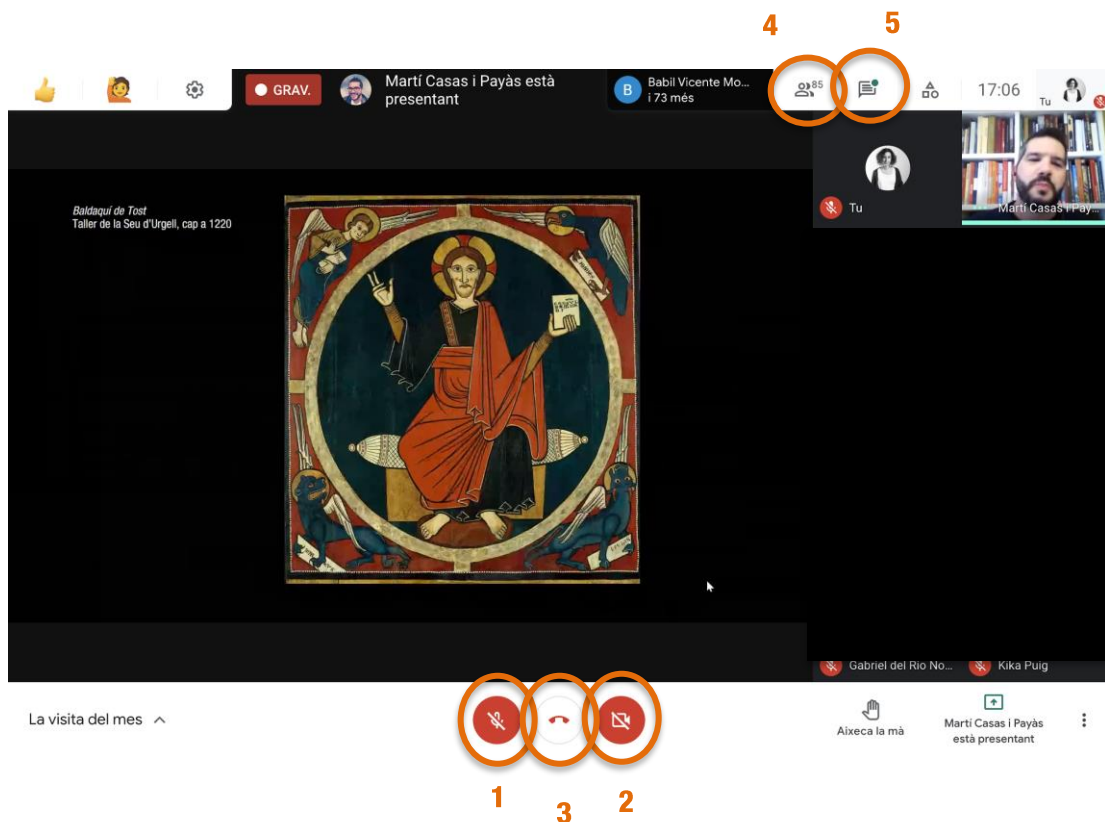
Per a un bon funcionament de les activitats, sobretot en aquelles en que el nombre de persones inscrites és molt elevat, recomanem seguir aquestes pautes a totes les persones inscrites.

1. **Accedir a l'enllaç uns 15 minuts abans.** L'equip i el ponent sovint ens connectem abans per assegurar-nos que el so, la imatge i la presentació funcionen correctament, però us demanem que vosaltres accediu a l'enllaç que us facilitem quan faltin 15 minuts per tal de donar-nos marge per a preparar-ho. Si intenteu accedir a l'enllaç abans i no podeu, no vol dir que aquest no funcioni, vol dir que us permetrem accedir-hi quan faltin 15 minuts.
2. Quan accediu a l'enllaç us trobareu amb una pantalla similar a la que veieu a sota. Per entrar a la sessió només cal prémer el botó verd 'uneix-me ara' (1), però abans de fer-ho podeu silenciar el micròfon (2) i la càmera (3). També podeu modificar el compte de correu amb el que entreu (4) per tal que aparegui el vostre nom correctament. En el cas de no modificar el compte, per tal de facilitar-nos la tasca de passar llista, us demanem que ens escriviu el nom i cognoms amb els que heu fet la inscripció a través del xat (veure punt 4).

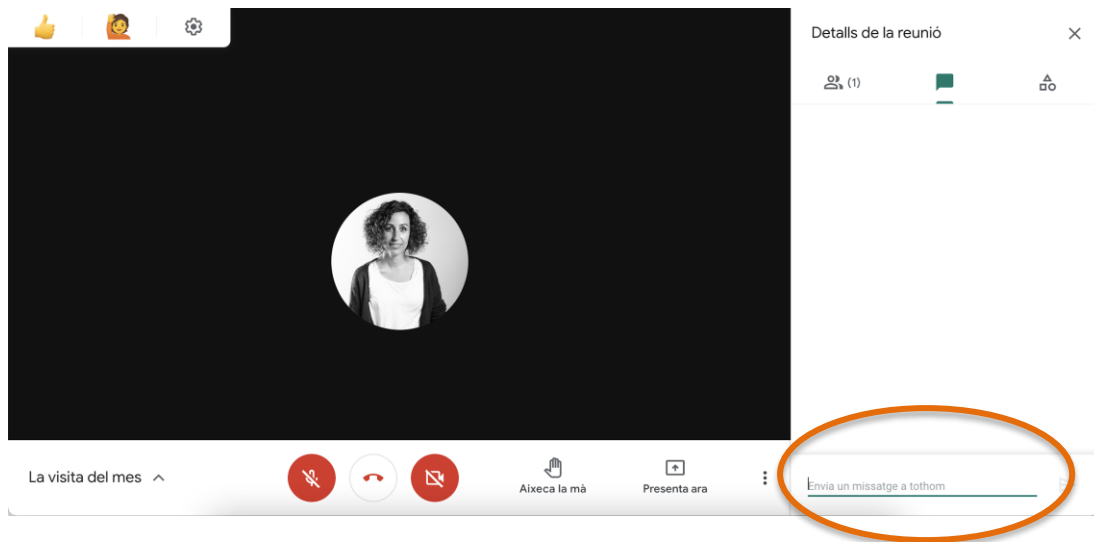




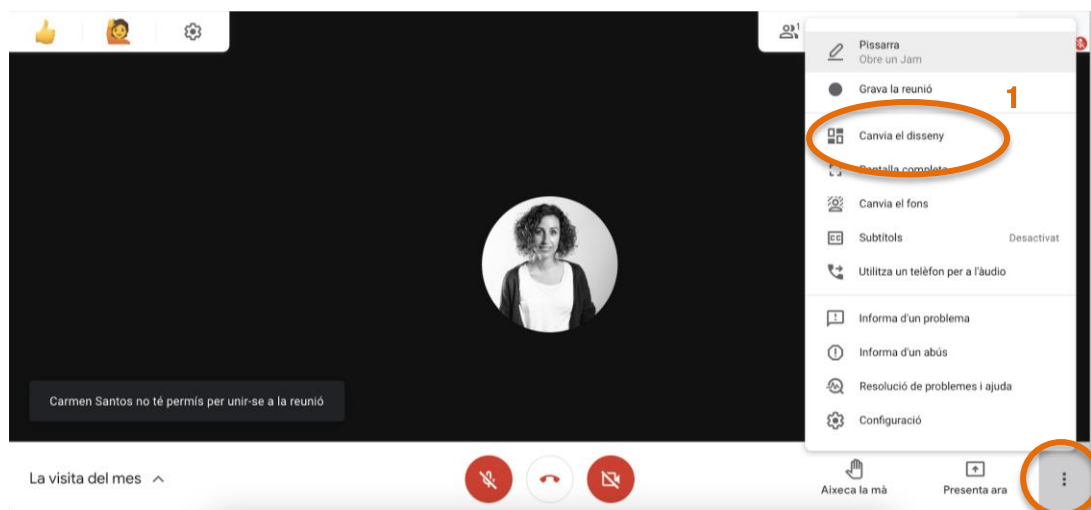
- Una vegada a dins, us trobareu una pantalla similar a la que veieu a sota si algú està presentant la pantalla. Aquí també hi apareix l'opció de silenciar el micròfon (1) i apagar la càmera (2). El botó del telèfon vermell (3), similar al de penjar, s'utilitzarà per sortir de la trucada. Si sou dels primers a entrar i encara no hi ha moltes persones (podeu veure el nombre d'assistents a la trucada a la part superior dreta de la pantalla (4)) ens agradarà que us connecteu la càmera i que utilitzeu el micròfon per saludar-nos, però si entreu a la sessió quan ja ha començat, millor tenir ja el micròfon i la pantalla apagats.



- Si voleu fer algun comentari durant la sessió o fer alguna pregunta, us demanem que no encengueu el micròfon i que utilitzeu el xat. Per accedir-hi podeu desplegar l'opció de conversa a la part superior dreta de la pantalla (5) i se us obrirà una barra lateral on hi apareix l'opció 'envia un missatge a tothom', com podeu veure a la imatge següent:



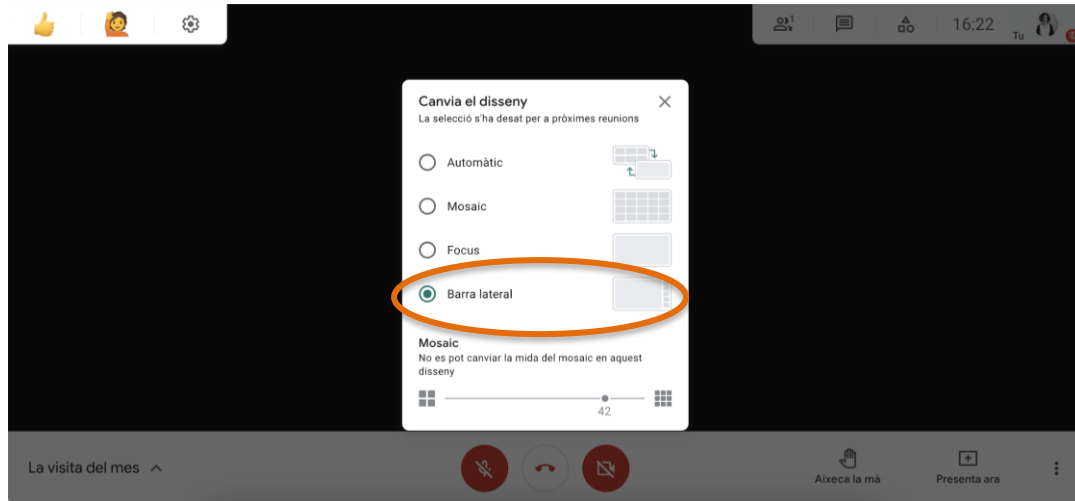
5. Durant la trucada, **teniu diferents opcions de visualització (1)**. Podeu trobar-les a la franja inferior, on hi apareixen els tres punts de la dreta (2). Si accediu a desplegar aquest menú, us demanem que aneu alerta i no premeu la icona que apareix al costat on hi diu 'presenta ara', perquè en aquest cas expulsareu la persona que estigui compartint la presentació i començareu a ensenyar la nostra pantalla als altres assistents.



2



6. Per accedir a les **opcions de presentació** cal que premeu 'Canvia el disseny', i us apareixerà un menú com el que podeu veure a sota. Per visualitzar la pantalla compartida en gran i al ponent en petit al costat us recomanem que utilitzeu l'opció de 'barra lateral'. En canvi, si utilitzeu l'opció de 'mosaic' veureu totes les persones connectades amb les càmeres de costat. Podeu explorar també l'opció 'automàtic', que es va adaptant al nombre de participants de la conversa.



7. **Opció de fixar pantalla (xinxeta)**. Si passeu el cursor per davant d'una càmera us apareixerà una icona al centre on hi ha una xinxeta. Aneu alerta, perquè si cliqueu la xinxeta de la càmera d'algú deixareu aquesta càmera fixada tota l'estona i només veureu aquesta. Per tal de desactivar aquesta opció només cal tornar a passar el cursor pel centre de la imatge i tornar a prémer la xinxeta, només una vegada.

Moltes gràcies per ajudar-nos a vetllar
pel bon funcionament de les activitats en línia dels Amics
del Museu Nacional,
i moltes gràcies per sumar-vos-hi!