

Subscriu-te al butlletí

Per estar al dia tant de les nostres activitats setmanals com de propostes puntuals d'última hora i tenir accés a continguts culturals exclusius, subscriu-te al butlletí electrònic a través del web www.amicsdelmnac.org o bé trucant al **93 622 03 81**.

L'estreta col·laboració dels Amics del Museu Nacional amb altres entitats culturals sovint ens ofereix la possibilitat d'organitzar activitats que no s'han pogut preveure a l'hora de tancar l'agenda trimestral impresa.
No te'n perdís cap!

AMICS
MUSEU
NACIONAL
D'ART DE
CATALUNYA

25
anys

agenda

Gener - Febrer - Març
2021

ACTIVITATS PRESENCIALS

Si aquestes activitats no es poguessin dur a terme, serien reprogramades en format *online*.

VISITES AL MUSEU NACIONAL

> exclusiu Amics

Us desitgem... salut!

Comencem el 2021 fent un cant a la salut amb una visita que ens recorda que les pandèmies no són noves. De fet, la col·lecció del museu testimonia com, des de sempre, la por de la malaltia i les supersticions al voltant de la mort o del guariment han estat presents en l'art.

- Ds. 16/01: 11, 12.30 i 16.30 h
- Dg. 17/01: 11 i 12.30 h
- Preu Amics: 10 €



Xavier Nogués, Fragment de la decoració mural del celler de les Galeries Laietanes, 1915. Museu Nacional d'Art de Catalunya

LA VISITA DEL MES

Per commemorar l'aniversari dels Amics, recuperem i actualitzem deu de les millors visites que s'han fet al llarg d'aquests anys a les sales del Museu Nacional de la mà del periodista i historiador de l'art Martí Casas i Payàs.

25
anys

Criatures fantàstiques i fabuloses. Els bestiaris medievals en el romànic català

- Ds. 23/01: 11, 12.30 i 16.30 h
- Dg. 24/01: 11 i 12.30 h
- Activitat gratuïta



Mestre de Boí, Animal híbrid de Sant Joan de Boí, cap a 1100

Tortures, sang i fetge. L'art gòtic més criminal

- Ds. 20/02: 11, 12.30 i 16.30 h
- Dg. 21/02: 11 i 12.30 h
- Activitat gratuïta



Martiri de santa Lúcia a la fogera, cap a 1435. Dipòsit de la Generalitat de Catalunya, Delegació Torres, 1995

Gargallo versus González. Dos genis del metall confrontats

- Ds. 13/03: 11, 12.30 i 16.30 h
- Dg. 14/03: 11 i 12.30 h
- Activitat gratuïta

Sant Josep: entre fustes i ribots

Qui era sant Josep? Quin paper va jugar com a pare? Quina relació tenia amb Maria? Intentarem resoldre aquestes qüestions a través dels relats canònics i apòcrifs a les col·leccions del museu.

- Dv. 19/03: 16.30 h
- Ds. 20/03: 11, 12.30 i 16.30 h
- Dg. 21/03: 11 i 12.30 h
- Preu: 10 €



Frontal d'altar d'Avia (detall), cap a 1200. Museu Nacional d'Art de Catalunya

CONFERÈNCIES

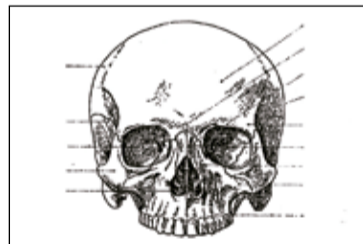
Reflexions al voltant de Diàlegs intrusos. Tot és present

L'artista i director de la Fundació Suñol Sergi Aguilar i l'escriptor Raül Garrigasait ens oferiran les seves visions al voltant de l'exposició temporal que acull el Museu Nacional.

- Idees intruses

El pensament de l'artista és una capsula que conté una energia infinita que necessita ser alliberada i mostrada. En la primera sessió, de la mà de Sergi Aguilar, reflexionarem sobre quines són les idees, les eines i els espais per on es mou l'artista per crear una obra.

- Dc. 17/03: 18 h



Paul Richer, Esquelet del cap, planxa I de la Anatomie artistique. Description des formes extérieures du corps humain (1890)

- El passat que vindrà

Quina part del nostre futur està prefigurada en el passat? Quant de passat hi ha en el nostre present? La conferència de Raül Garrigasait explorarà aquestes qüestions a partir de textos literaris i filosòfics, així com de les obres de l'exposició *Diàlegs intrusos*.

- Dc. 24/03: 18 h

- Lloc: Museu Nacional d'Art de Catalunya (Sala de la Cúpula)
- Preu: Amics 30 € / No Amics 40 €



PASSEJADES DE MUSEU

Aquest primer trimestre del 2021 us proposem dues passejades per Barcelona que ens permetran continuar aprofundint en el coneixement del patrimoni d'aquesta ciutat.

El Barri Gòtic: reconstrucció o invenció?

A finals del segle XIX Barcelona promou la creació d'un barri d'inspiració medieval al voltant de la Catedral amb l'objectiu d'atreure el turisme. Amb aquesta passejada podrem entendre què hi fa un claustre gòtic enmig de l'Eixample, conèixer una columna romana viatgera i saber quina part de realitat o d'invenció podem trobar a la placeta de Sant Felip Neri. Una proposta que ens retorna als carrers d'aquesta bella ciutat i que ens permetrà reflexionar sobre la 'salvació' i el 'viatge' de nombrosos elements del patrimoni artístic i arquitectònic.

- Dc. 27/01, dj. 28/01, dc. 03/02 i dj. 04/02: 10.30 i 16.30 h
- Ds. 30/01 i ds. 13/02: 10.30 h
- Preu: Amics 20 € | No Amics: 30 €
- Punt de trobada: escales de la plaça del Rei
- Durada: 2 h aprox.



El pont del carrer del Bisbe

Una Barcelon(et)a monumental: de Colom a l'Hotel Vela

Partint del monument a Colom, ubicat al capdavant de la Rambla, recorrerem la façana marítima de Barcelona tot contemplant els diversos monuments públics del port fins a arribar a la Barceloneta. Durant el recorregut avançarem a través de la història de l'escultura de la capital catalana, que recull bones mostres de l'art dels segles XIX i XX, i gaudirem de l'evolució d'aquesta disciplina artística des dels llenguatges més historicistes fins a una modernitat que, en ocasions, ha anat ben acompanyada de polèmica.

- Dc. 10/03, dj. 11/03, dt. 16/03 i dj. 18/03: 10.30 i 16.30 h
- Ds. 13/03 i ds. 27/03: 10.30 h
- Preu: Amics 20 € | No Amics: 30 €
- Punt de trobada: metro L3, parada Drassanes (rambla de Santa Mònica)
- Durada: 2 h aprox



Roy Lichtenstein, Cap de Barcelona

ACTIVITATS ONLINE

PROPOSTA EN LÍNIA

Mitologia artística: del Museu Nacional al Museo del Prado

Explorarem les connexions entre la col·lecció del museu i algunes de les obres que s'exposen a la mostra *Art i mite. Els déus del Museo del Prado*, que acull Caixaforum Barcelona. Per complementar aquesta activitat, es facilitarà als participants l'entrada lliure a la mostra.

- Dj. 11/02: 18.30 h
- Preu: Amics 8 € | No Amics 10 €



Aleix Clapés, Hèrcules buscant les Hespèrides, 1890. Museu Nacional d'Art de Catalunya

SESSIONS D'ART

> trobades úniques amb experts del món de l'art per parlar sobre temes d'actualitat

Sota l'onada de Kanagawa: un viatge per l'estampa japonesa de la mà de Katsushika Hokusai

L'estampa japonesa és una expressió artística que utilitza materials i tècniques transmesos de generació en generació. Amb aquesta visita ens capbussarem en l'univers de Hokusai i en els coneixements necessaris indispensables per a la conservació i restauració d'aquesta tècnica mil·lenària.

- Dl. 25/01: 18.30 h
- Preu: Amics 5 € | No Amics: 8 €



Katsushika Hokusai, Sota l'onada de Kanagawa, cap a 1832. Museu Nacional d'Art de Catalunya

La representació del dol en els anys del modernisme

Durant el modernisme, la imatge de la mort i del dol passa a ser considerada més íntima del que havia estat en el període romàntic i realista. A partir de les col·leccions del museu i a través de totes les seves tècniques artístiques, podrem esbrinar l'evolució d'aquest procés.

- Dl. 22/03: 18.30 h
- Preu: Amics 5 € | No Amics: 8 €



Santiago Rusiñol, Novel·la romàntica, 1894. Museu Nacional d'Art de Catalunya

CONVERSES ARTÍSTIQUES

> debats al voltant de la pintura i la seva relació amb altres expressions de l'art

La col·lecció de retrats de Ramon Casas

Qui s'amaga darrere dels retrats que Ramon Casas va realitzar als Quatre Gats? Com eren les vides d'aquestes personalitats que van ser protagonistes de la modernitat barcelonina?

- L'entramat de la modernitat

Les figures femenines, les persones de l'entorn proper dels artistes més destacats, i la trama d'influències i referents literaris, filosòfics i polítics que van dinamitzar les converses i els debats als Quatre Gats seran l'eix vertebrador d'aquesta primera càpsula.

- Dl. 08/02: 18.30 h
- Preu: Amics 8 € | No Amics 10 €



Ramon Casas, Retrat de Sada Yacco, 1902. Museu Nacional d'Art de Catalunya

- Els Quatre Gats més enllà de la pintura

Quines eren les característiques distintives del teatre modern? Com influeix en altres disciplines artístiques? En aquesta conversa explorarem la interrelació entre les arts presents en l'atmosfera dels Quatre Gats.

- Dl. 08/03: 18.30 h
- Preu: Amics 8 € | No Amics 10 €

VIATGES EN LÍNIA

Viatgem amb l'art

Us proposem un semestre de recorreguts virtuals per diferents ciutats d'Europa que parteixen de les obres de la col·lecció del museu o de les seves influències i punts de connexió.

- PRIMERA PARADA: Madrid

La influència de l'expressionisme alemany en els artistes catalans.

- Dj. 21/01: 18.30 h
Visita virtual a l'exposició *Expresionismo alemán en la colección del Barón Thyssen-Bornemisza*.
- Dj. 28/01: 18.30 h

- SEGONA PARADA: La Venècia del segle XVIII. Decadentisme i fascinació
- Dj. 18/02: 18.30 h

- TERCERA PARADA: París fin de siècle, la ciutat cosmopolita d'Europa
- Dj. 18/03: 18.30 h

- Preu per sessió: Amics 10 € | No Amics: 15 €
- Cicle sencer (6 sessions): Amics 50 € | No Amics 70 €

Per a més informació de totes les sessions del cicle consulteu www.amicsdelmnac.org

CALENDARI

Obrim les inscripcions el dimarts 11 de gener!

Gener	Di.	H.	L.	T.	A.
Ds. 16	11, 12.30 i 16.30 h	●	Museu Nacional	Us desitgem... salut!	A
Dg. 17	11 i 12.30 h	●	Museu Nacional	Us desitgem... salut!	A
Dj. 21	18.30 h	Ⓜ	Activitat en línia	Viatgem amb l'art	
Ds. 23	11, 12.30 i 16.30 h	●	Museu Nacional	La visita del mes	A
Dg. 24	11 i 12.30 h	●	Museu Nacional	La visita del mes	A
Di. 25	18.30 h	Ⓜ	Activitat en línia	Sota l'onada de Kanagawa	
Dc. 27	10.30 i 16.30 h	●	Barri Gòtic	Reconstrucció o invenció	
Dj. 28	10.30 i 16.30 h	●	Barri Gòtic	Reconstrucció o invenció	
Dj. 28	18.30 h	Ⓜ	Activitat en línia	Viatgem amb l'art	
Ds. 30	10.30 h	●	Barri Gòtic	Reconstrucció o invenció	
Febrer					
Dc. 3	10.30 i 16.30 h	●	Barri Gòtic	Reconstrucció o invenció	
Dj. 4	10.30 i 16.30 h	●	Barri Gòtic	Reconstrucció o invenció	
Di. 8	18.30 h	Ⓜ	Activitat en línia	La col·lecció de retrats de Ramon Casas	
Dj. 11	18.30 h	●	Activitat en línia	Mitologia artística	
Ds. 13	10.30 h	●	Barri Gòtic	Reconstrucció o invenció	
Dj. 18	18.30 h	Ⓜ	Activitat en línia	Viatgem amb l'art	
Ds. 20	11, 12.30 i 16.30 h	●	Museu Nacional	La visita del mes	A
Dg. 21	11 i 12.30 h	●	Museu Nacional	La visita del mes	A
Març					
Di. 8	18.30 h	Ⓜ	Activitat en línia	Els Quatre Gats més enllà de la pintura	
Dc. 10	10.30 i 16.30 h	●	Barceloneta	Una Barcelon(et)a monumental	
Dj. 11	10.30 i 16.30 h	●	Barceloneta	Una Barcelon(et)a monumental	
Ds. 13	10.30 h	●	Barceloneta	Una Barcelon(et)a monumental	
Ds. 13	11, 12.30 i 16.30 h	●	Museu Nacional	La visita del mes	A
Dg. 14	11 i 12.30 h	●	Museu Nacional	La visita del mes	A
Dt. 16	10.30 i 16.30 h	●	Barceloneta	Una Barcelon(et)a monumental	
Dc. 17	18 h	●	Museu Nacional	Reflexions al voltant de <i>Diàlegs intrusos</i>	
Dj. 18	10.30 i 16.30 h	●	Barceloneta	Una Barcelon(et)a monumental	
Dj. 18	18.30 h	Ⓜ	Activitat en línia	Viatgem amb l'art	
Dv. 19	16.30 h	●	Museu Nacional	Sant Josep: entre fustes i ribots	A
Ds. 20	11, 12.30 i 16.30 h	●	Museu Nacional	Sant Josep: entre fustes i ribots	A
Dg. 21	11 i 12.30 h	●	Museu Nacional	Sant Josep: entre fustes i ribots	A
Di. 22	18.30 h	Ⓜ	Activitat en línia	La representació del dol	
Dc. 24	18 h	●	Museu Nacional	Reflexions al voltant de <i>Diàlegs intrusos</i>	
Ds. 27	10.30 h	●	Barceloneta	Una Barcelon(et)a monumental	

Di.: dilluns | Dt.: dimarts | Dc.: dimecres | Dj.: dijous | Dv.: divendres | Ds.: dissabte | Dg.: diumenge

● Visita ● Passejada ● Conferència Ⓜ Activitat online A Excliusiu Amics

INSCRIPCIÓ I RESERVES

Inscripció obligatòria per a totes les activitats a través de la pàgina web www.amicsdelmnac.org, on trobareu detallada la informació sobre el procés de pagament.

Si teniu algun dubte podeu contactar-nos a través del correu electrònic amics@amicsdelmnac.org o per telèfon al **93 622 03 81**, en horari de 10 a 14 h.

MUSEU NACIONAL D'ART DE CATALUNYA

Son. empremtes de les Valls d'Àneu. Una instal·lació d'Oriol Vilapuig
Fins al 5 d'abril de 2021

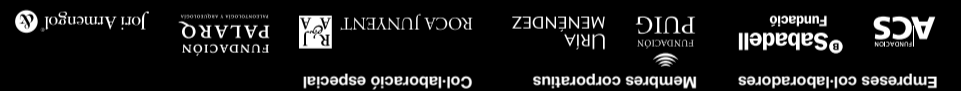


13.11.2020
7.11.2021

DIÀLEGS INTRUSOS
Tot és present

Diàlegs intrusos. Tot és present
Fins al 7 de novembre de 2021

+ info: www.museunacional.cat



Junts fem museu

Festa Amic!
Visita el museu tant vegades com vulguis d'una comunitat compromesa amb l'art.

Participa
en desenes d'activitats durant tot l'any.

Contribueix
a enriquir la col·lecció d'art del Museu Nacional els descomptes especials a la botiga i a la cafeteria del museu.

Aprimita
d'entrada gratuïta a altres museus.

Gaudeix
de descomptes especials a la botiga i a la cafeteria del museu.

ONLINE
< www.amicsdelmnac.org
< Tel. 93 622 03 81 (de 10 a 14 h)
< Al taulell dels Amics del Museu Nacional

EN PERSONA

Encara no ets Amic del Museu Nacional d'Art de Catalunya?
Acabes de descobrir la millor manera de donar suport al nostre patrimoni i de viure el museu a fons. Si t'han semblat interessants les propostes d'aquesta agenda...

Parc de Montjuïc, Barcelona
Tel. 93 622 03 81
amics@amicsdelmnac.org
www.amicsdelmnac.org
@MuseuNac_Cat
#AmicsMuseuNacional



Com?

Festa Amic!